

Figure 1: Le squelette du rat.

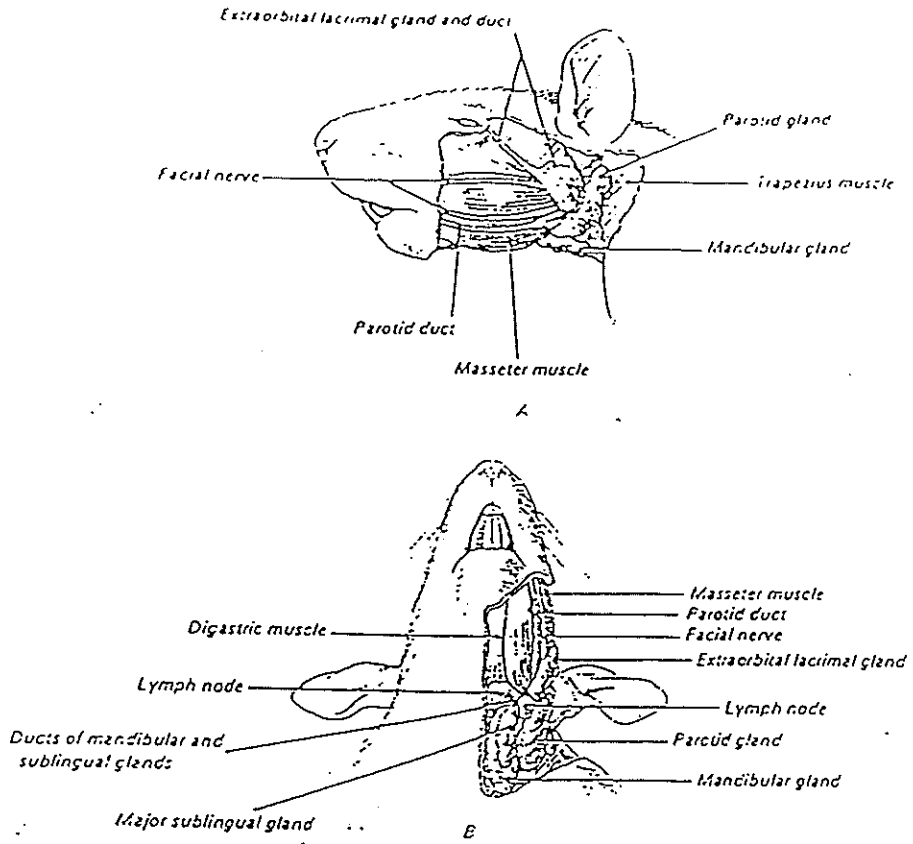


Figure 2: Les glandes salivaires du rat. A) Vue latérale. B) Vue ventrale.

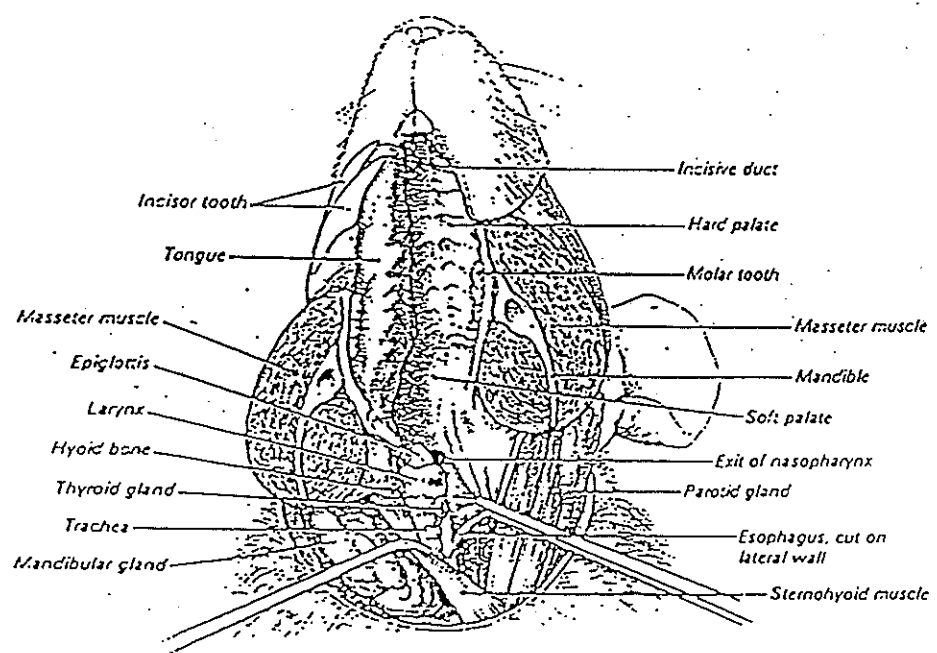


Figure 3: La bouche et le pharynx. Le plancher de la bouche a été retourné vers la gauche et est observé en vue latérale.

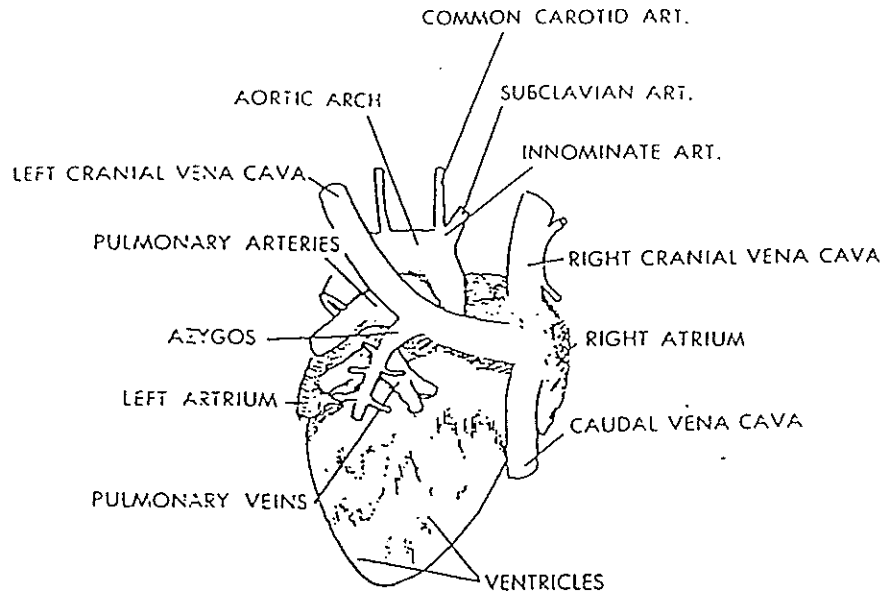


Figure 6: Le coeur, vue dorsale.

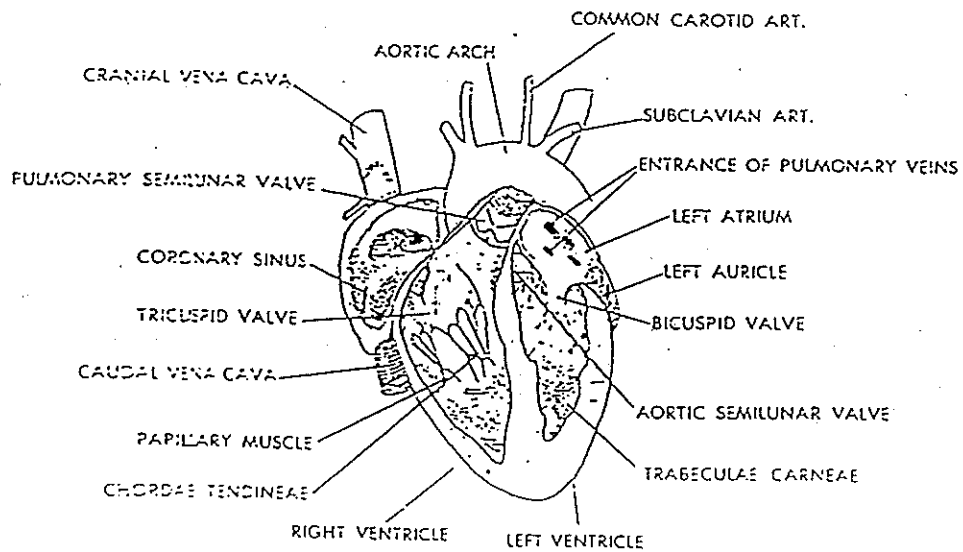


Figure 7: Le coeur, en coupe transversale.

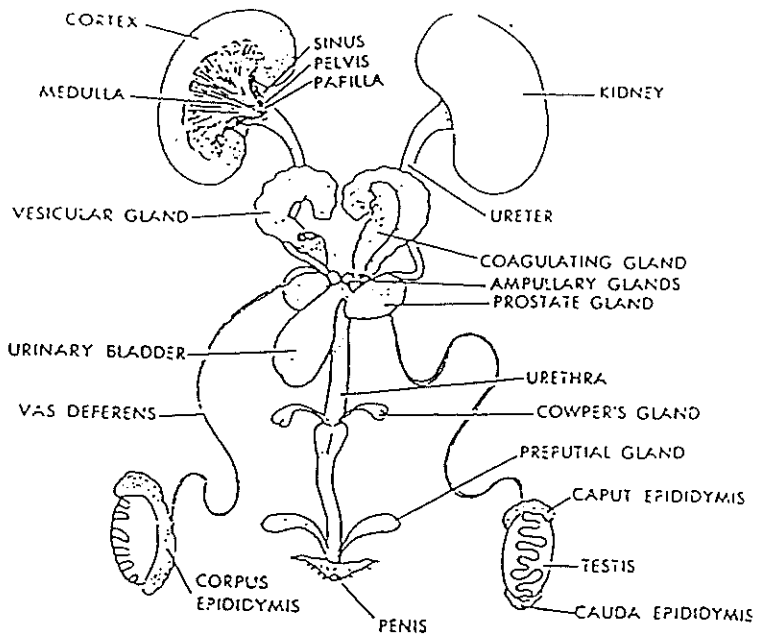


Figure 10: Le système urogénital mâle.

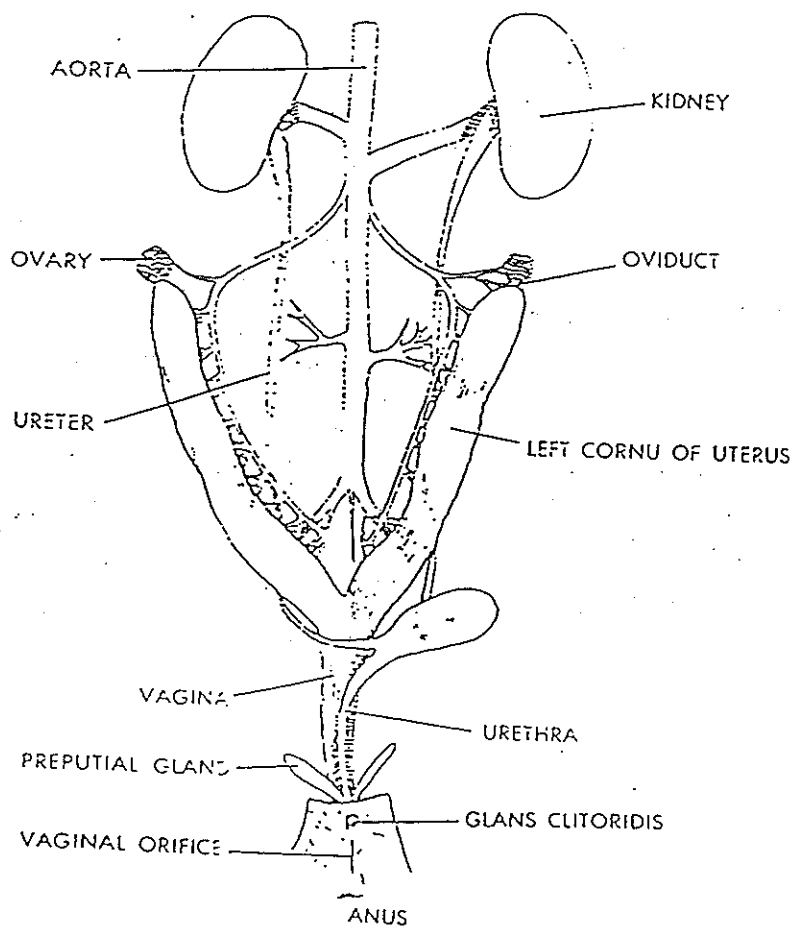


Figure 11: Le système urogénital femelle.

BIBLIOTHÈQUE  
CÉGEP BEAUCE-APPALACHES

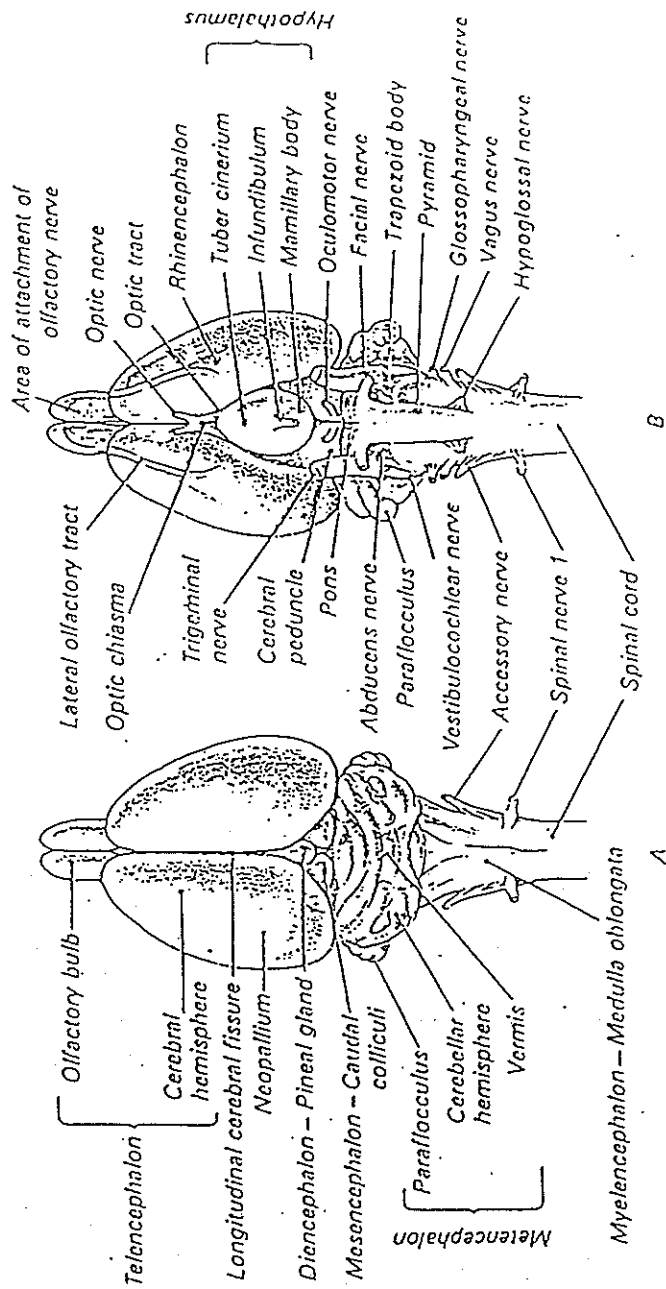


Figure 12: Le cerveau du rat. A) Vue dorsale. B) Vue ventrale.

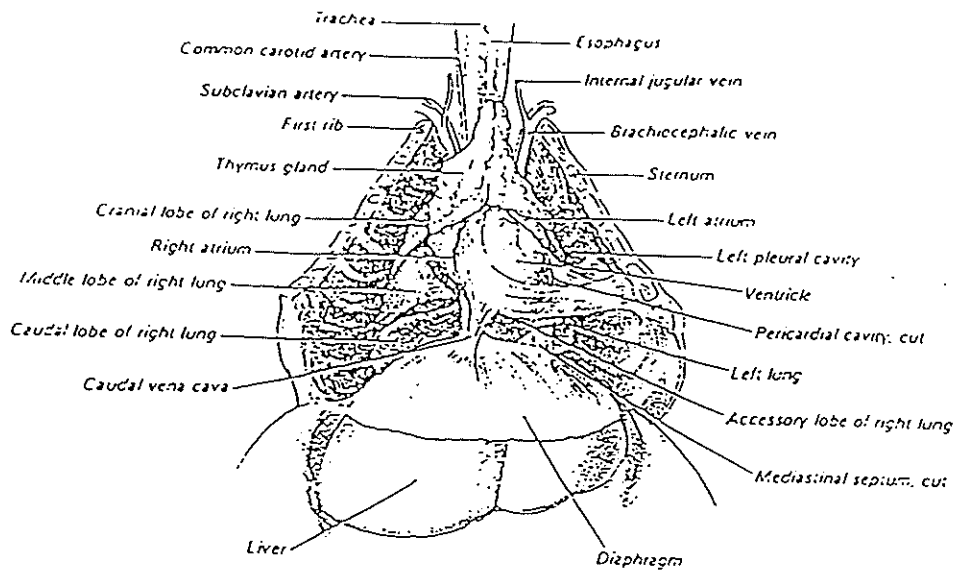


Figure 4: Les organes de la cavité thoracique.

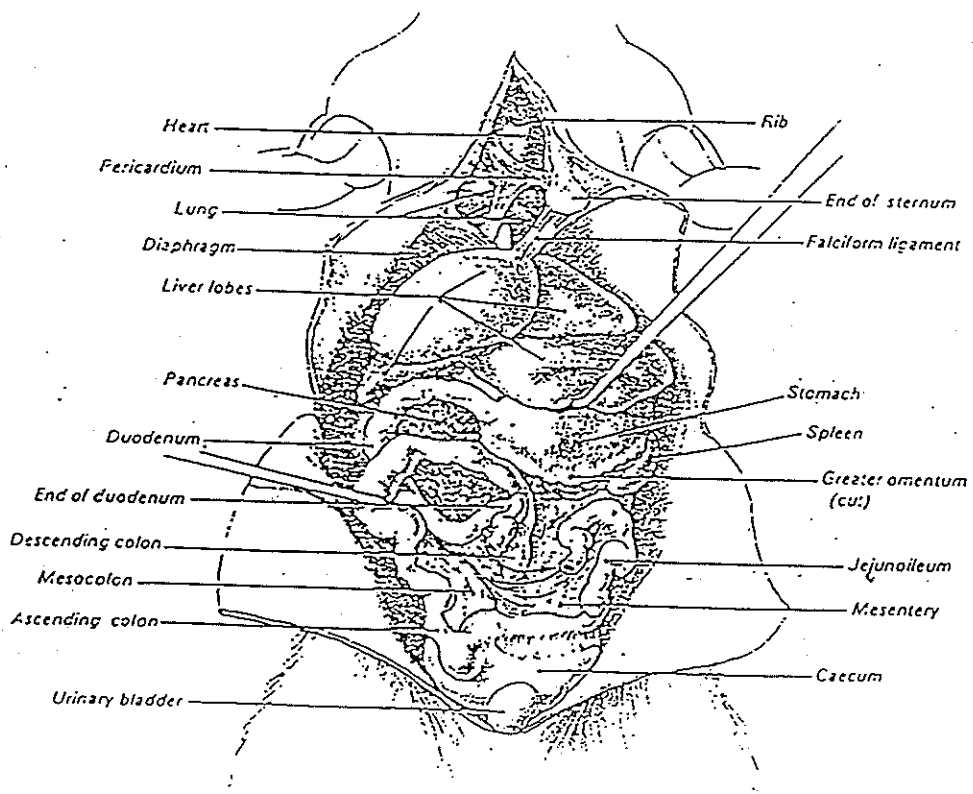


Figure 5: Les organes de la cavité abdominale. La majeure partie du jejunum et de l'ileum a été enlevée.